

Aronte "Open"

ANFFAS: La passeggiata della trasparenza



Iniziativa

ANFFAS, il 15 Ottobre p.v., organizza una camminata "Open" sul cammino di Aronte in un anello "ANFFAS Pian del Castellaro-Fossola-Palazzetti-Fossone Alto-ANFFAS Pian del Castellaro".

Perché "Open"

Open perché è una passeggiata aperta a tutti ed adattabile su misura a chiunque abbia piacere di partecipare.

Open perché sarà il nome della nuova piattaforma ANFFAS dedicata all'evidenza dell'impegno di ANFFAS nel territorio, alla trasparenza, ai progetti ed all'apertura all'accoglienza di bisogni e suggerimenti.

Partner

- CAI Carrara
- Fondazione Cassa di risparmio di Carrara
- Panathlon Distretto Italia

Sponsor

- Fondazione Marmo
- Fonteviva

Con il Patrocinio della Provincia di Massa Carrara e del Comune di Carrara

Obiettivi

- Permettere a chiunque abbia piacere di partecipare ad una camminata su un tratto del "Cammino di Aronte"
- Condividere con la comunità locale l'impegno di ANFFAS nel territorio, l'impegno per la trasparenza, le progettualità con particolare attenzione ad accogliere e rispondere ai bisogni delle persone con disabilità e delle loro famiglie

Organizzazione

Sabato 15 Ottobre 2022

Ritrovo 8,30 presso sede ANFFAS via Castellaro 1

Partenza ore 9,15

Anello completo "ANFFAS Pian del Castellaro-Fossola-Palazzetti-Fossone Alto-ANFFAS Pian del Castellaro".

Percorsi idonei saranno proposti alle persone che vorranno effettuare l'esperienza in Joelette

Chiusura manifestazione ore 12.30 ca. presso sede ANFFAS Castellaro con piccolo buffet

Sede Legale Via Castellaro 1, 54033 Carrara (MS)
Tel.0585841444 – Fax. 0585845277 - www.anffasms.it
Info@anffasms.it CF.PIVA 01045900451

Prenotazioni

Tramite compilazione formata sul sito www.anffasms.it all'indirizzo https://www.anffasms.it/?page_id=7267

Prenotazioni di gruppo potranno essere gestite direttamente tramite contatto mail a info@anffasms.it.

Termine prenotazioni ore 12 di Venerdì 14 Ottobre

La partecipazione è gratuita

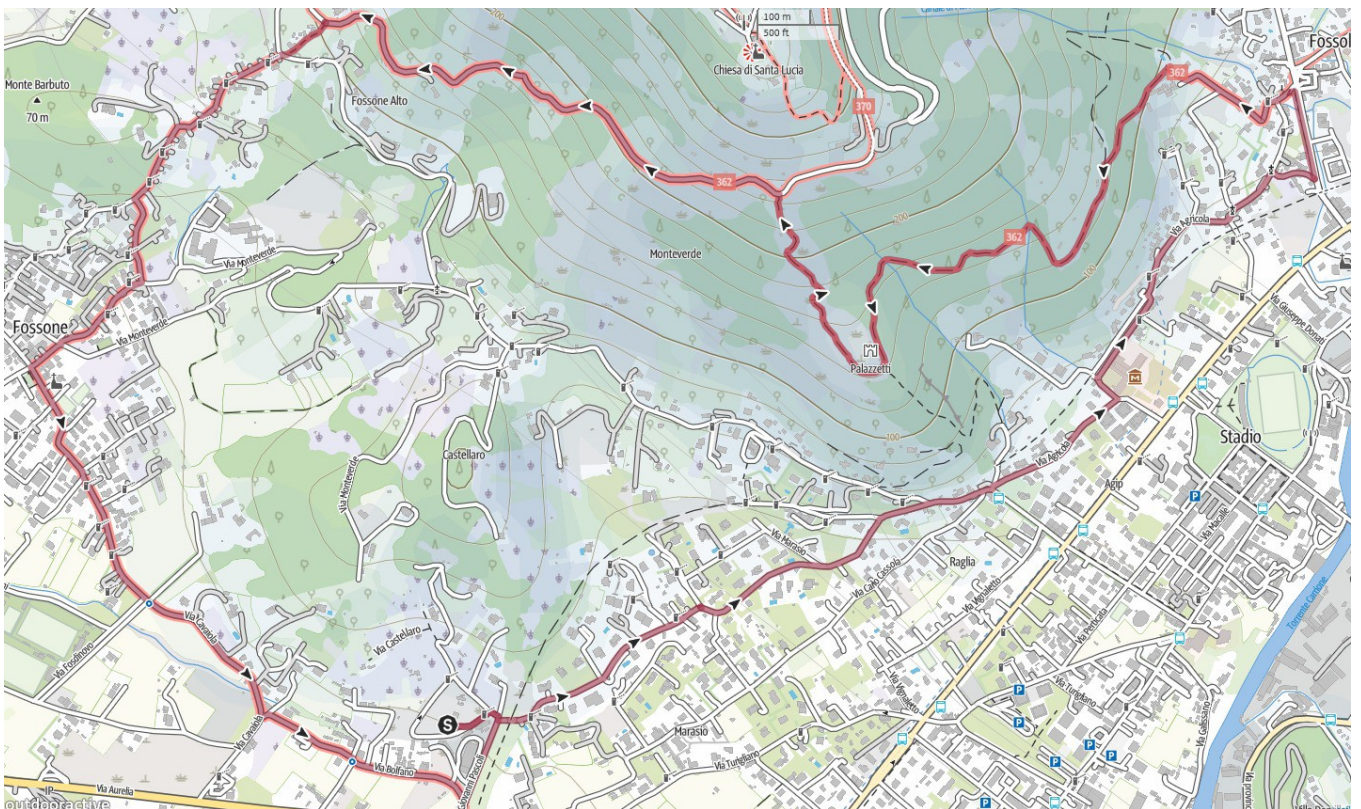
Scheda tecnica:

Sede ANFFAS Pian del Castellaro – Fossola – Palazzetti – Fossone Alto – Fossone – sede ANFFAS Pian del Castellaro

Lunghezza: 7,5 km Salita: mt 245 Discesa: mt 245 Punto piu' alto 259 mt Punto piu' basso 9 mt

Durata: 2 ore e 1/2 circa

In caso di maltempo la manifestazione sarà spostata a Sabato successivo 22 Ottobre dandone comunicazione attraverso sito e social di ANFFAS e dei partner.



Club Alpino Italiano
Sezione di Carrara



**Fondazione
Cassa di Risparmio
di Carrara**



**Fondazione
MARMO**
ONLUS

ACQUA MINERALE NATURALE
FORTEVIVA



DISTRETTO ITALIA